



Notre secteur d'intervention

*Une équipe professionnelle pluridisciplinaire
Des personnes compétentes pour vous accompagner*

**Selon votre lieu d'habitation,
contactez l'Association la plus proche**

MAISON D'ACCUEIL ET DES SERVICES

37, rue de Wazières
80560 ACHEUX-EN-AMIENOIS

*Horaires d'ouverture
du lundi au vendredi de 8 h à 18 h*

Tél. 03 22 76 45 16
Courriel : esa.gcap@gmail.com
www.maison-aines-acheux.fr

ASSOCIATION SAINT-JEAN

6, rue Jean Perrin
80200 PÉRONNE

*Horaires d'ouverture
du lundi au vendredi de 8h30 à 12h et de 13h30 à 17h*

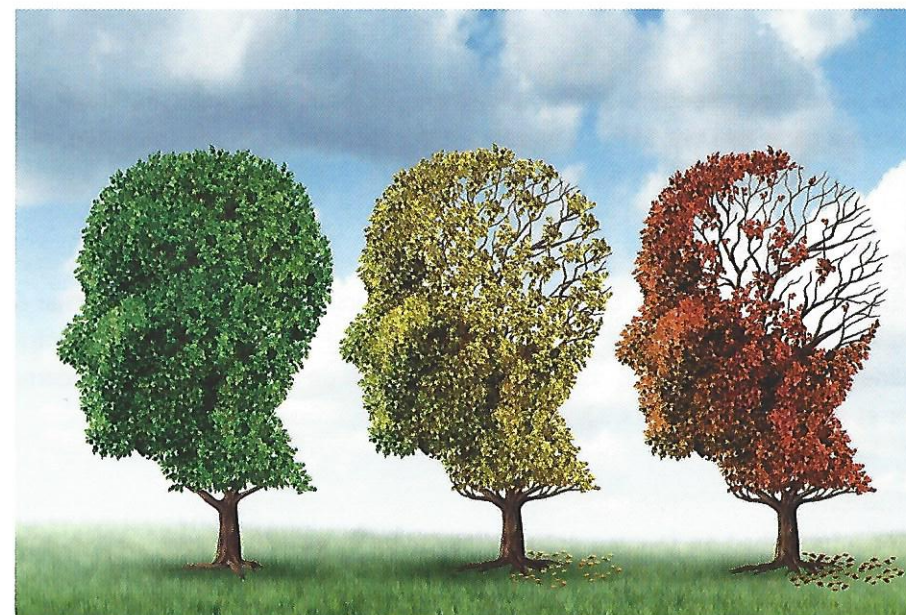
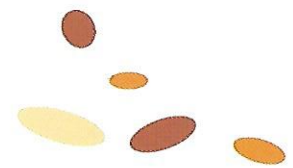
Tél. 03 22 84 48 61
Courriel : esa.gcap@gmail.com
www.association-saint-jean.com

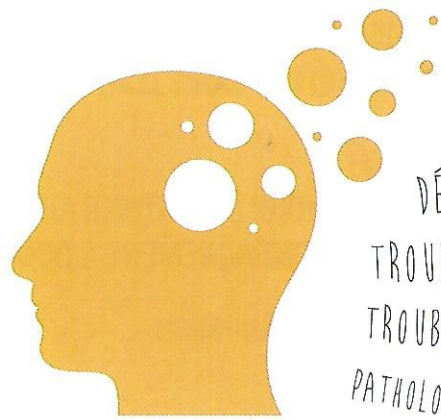
GEMISE SASU 09 56 64 67 - 06 72 10 64 69 - Images stock Photo & Maison d'accueil et des services - 09/15

**MAISON D'ACCUEIL ET DES SERVICES
ASSOCIATION SAINT JEAN**

ESA
ÉQUIPE MOBILE DE STIMULATION
ET D'ACCOMPAGNEMENT À DOMICILE

**Acheux-en-Amiénois
Péronne**





DÉSORIENTATION ?
TROUBLES DE LA MÉMOIRE ?
TROUBLES DU COMPORTEMENT
PATHOLOGIES NEUROLOGIQUES

Qui est concerné ?

Toute personne présentant une pathologie neurologique (**Alzheimer, Parkinson, AVC, maladie à corps de Levy, SEP....**) entraînant des troubles cognitifs (mémoire, orientation, concentration...) et/ou du comportement.

Comment débute la prise en charge ?

L'équipe évalue la demande, les besoins de la personne et de son entourage afin **d'établir des objectifs d'intervention** (stimuler à l'activité cognitive et motrice, aménager l'environnement, maintenir les activités de vie quotidienne, accompagner et soutenir les aidants...)

Comment intervenons-nous ?

Notre intervention se fait sur **prescription médicale** et se présente sous la forme de 15 séances annuelles d'activités établies selon les besoins étudiés par l'ergothérapeute.

Elle est **prise en charge à 100%** par la caisse d'assurance maladie.

Avec quels professionnels ?

C'est une **équipe professionnelle pluridisciplinaire** composée d'ergothérapeutes et d'assistants(es) de soins en gériatrie encadrés par une infirmière coordinatrice.

Dans quel environnement ?

Au domicile de la personne prise en charge.



Quels sont les moyens utilisés



STIMULATION
DE LA MÉMOIRE



PRÉSERVATION
DE LA MOTRICITÉ



PRÉCONISATION
DES AMÉNAGEMENTS



MAINTIEN
DES ACTIVITÉS
QUOTIDIENNES



MAINTIEN
DU LIEN SOCIAL



CONSEILS
EN AIDES
TECHNIQUES

Et aussi...

- Accompagner dans les démarches administratives
- Préconiser des aménagements et des aides techniques
- Mettre en place les relais (accueil de jour, etc...)
- Ecouter, conseiller et soutenir les aidants (café des aidants).

INTITULÉ DE LA PRESCRIPTION MÉDICALE :
15 SÉANCES DE SOINS D'ACCOMPAGNEMENT ET DE RÉHABILITATION.